

REIHENHAUSANLAGE FELIXDORF

SPINNEREIGASSE 4

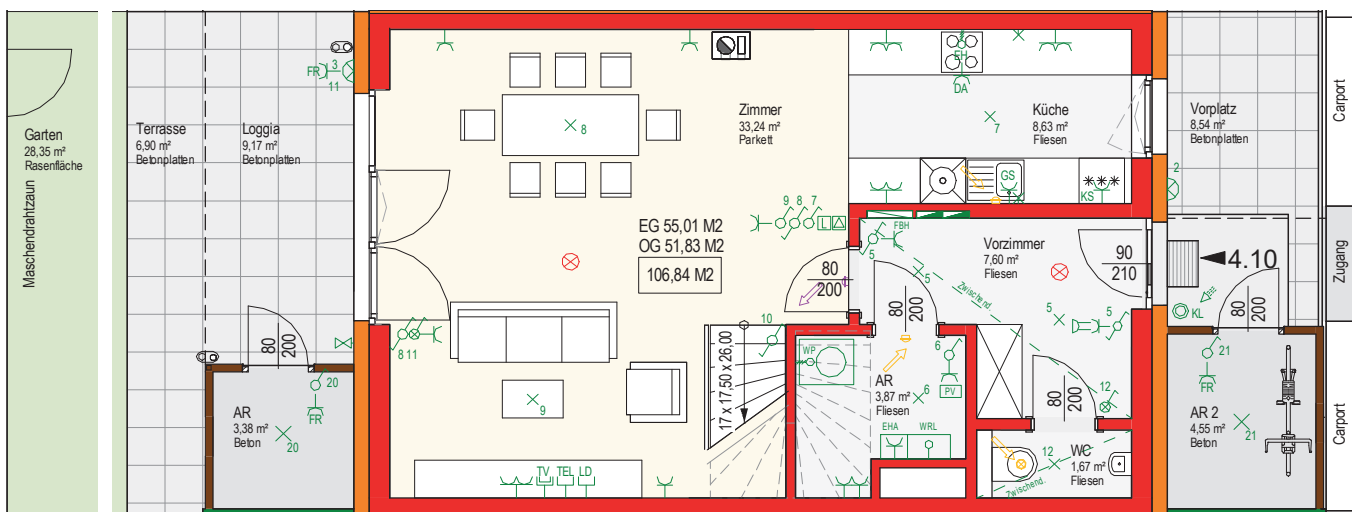
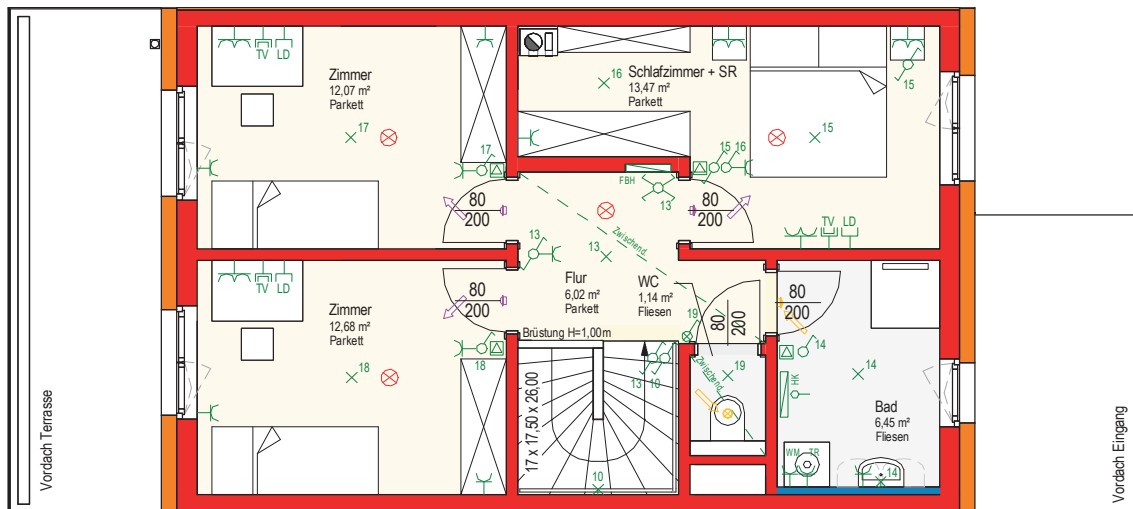
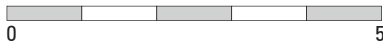
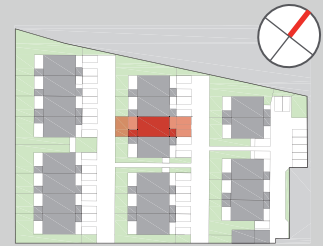
REIHENHAUS 10

ERDGESCHOSS | OBERGESCHOSS



www.frieden.at

WOHNNUTZFLÄCHE	106,84 M2
4 ZIMMER	
LOGGIA	9,17 M2
TERRASSE	6,90 M2
EIGENGARTEN	28,35 M2
AR GARTEN	3,38 M2
AR	4,55 M2
VORPLATZ	8,54 M2



Niederösterreichisches Friedenswerk · Gemeinnützige Siedlungsgesellschaft m.b.H.
A-1130 Wien, Hietzinger Hauptstraße 119 · e-mail: post@frieden.at
Kontakt: +43 1 505 57 26 DW 5500, 5511, 5522, 5533



ALLE MASSE SIND ROHBAUMASSE UND NICHT ALS GRUNDLAGE FÜR DIE EINRICHTUNG ZU VERWENDEN!

DIE DARGESTELLTE MÖBLIERUNG IST LEDIGLICH ALS EINRICHTUNGSVORSCHLAG ZU VERSTEHEN! ÄNDERUNGEN VORBEHALTEN! STAND: 26.03.2018