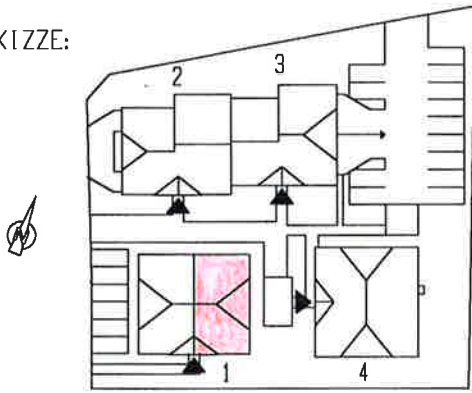
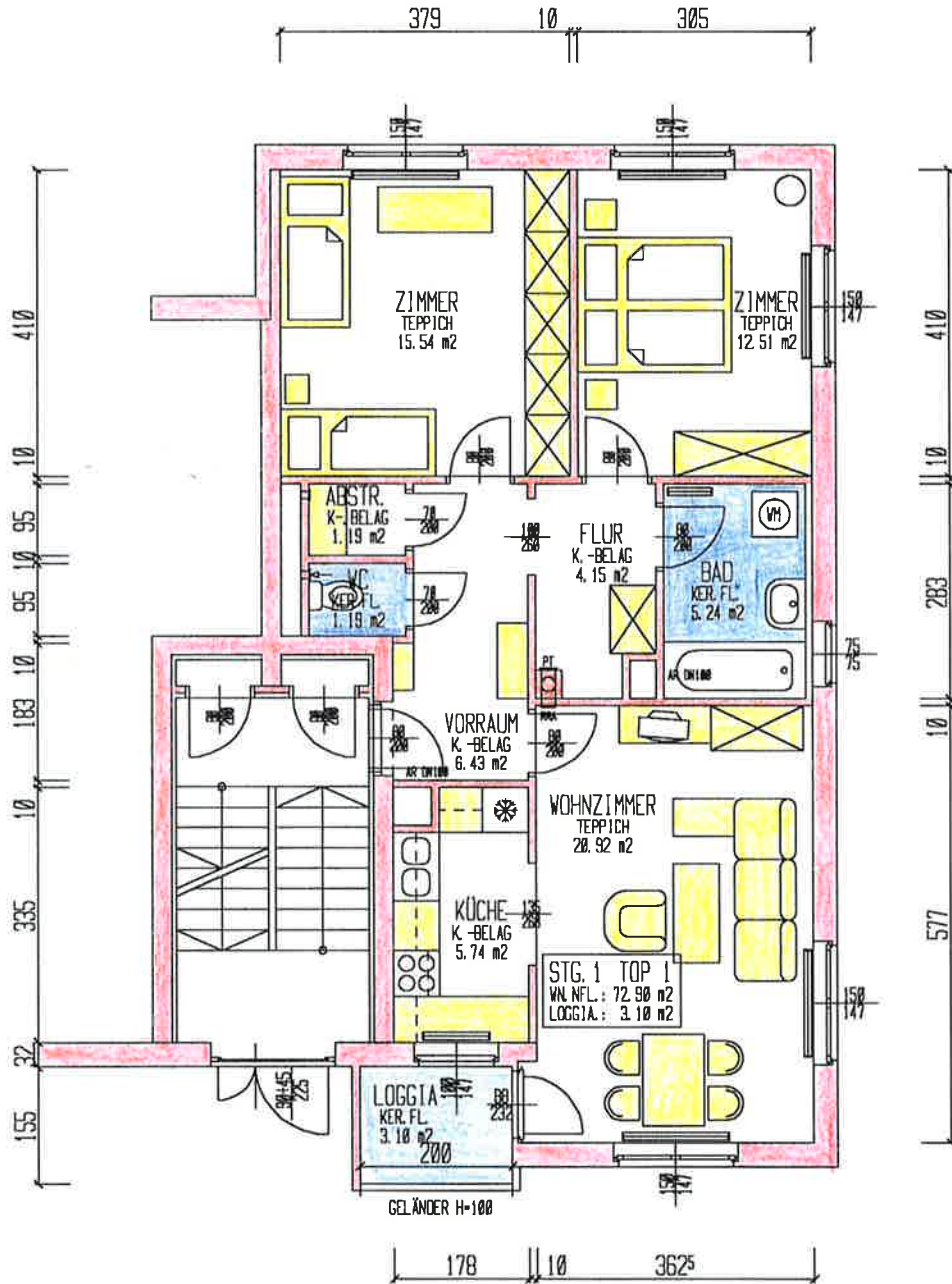


LAGESKIZZE:



STIEGE:	1	TOP
GESCHOSS:	ERDGESCHOSS	1
ANZAHL D. ZIMMER:	3	

FLÄCHEN:	WOHNUNG:	72,90 m <sup>2</sup>
	LOGGIA:	3,10 m <sup>2</sup>



WOHNBAUVORHABEN IN:

SITZENBERG / REIDLING