

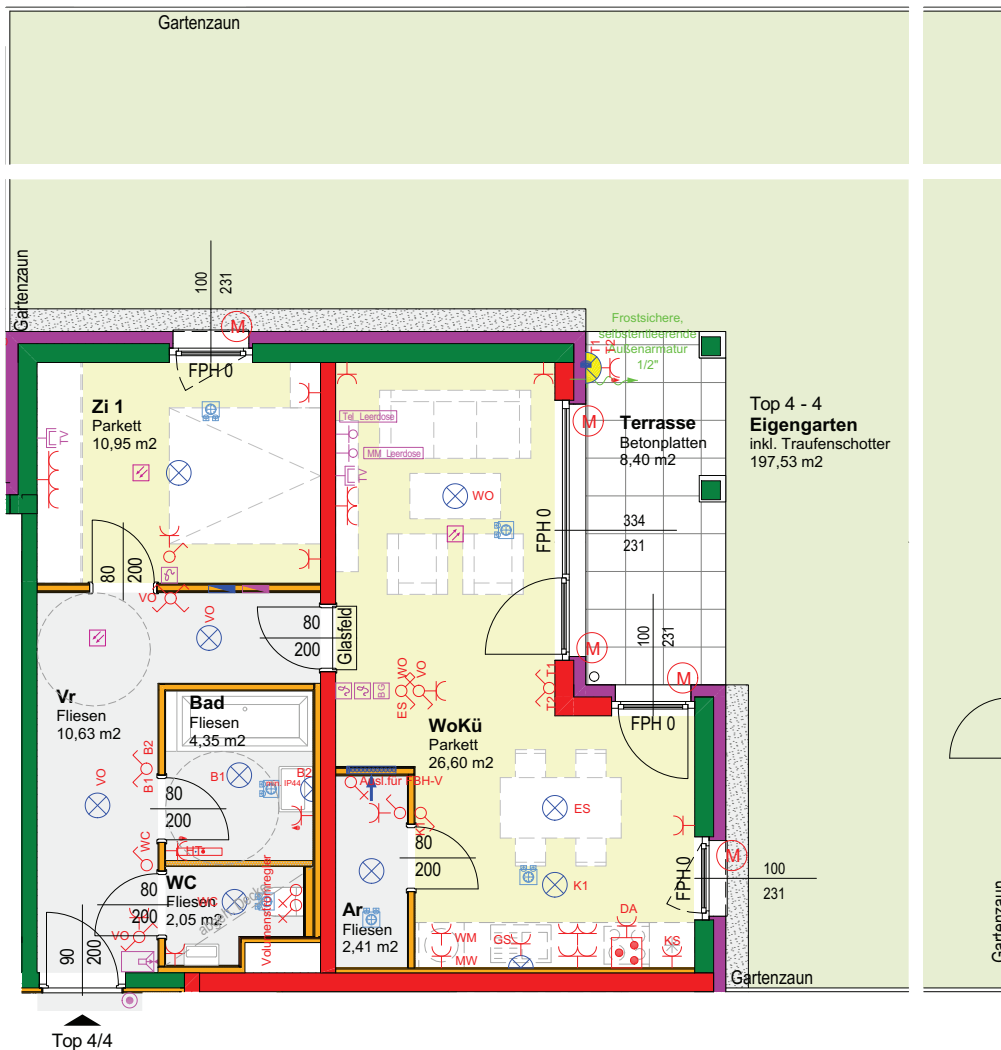
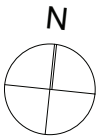
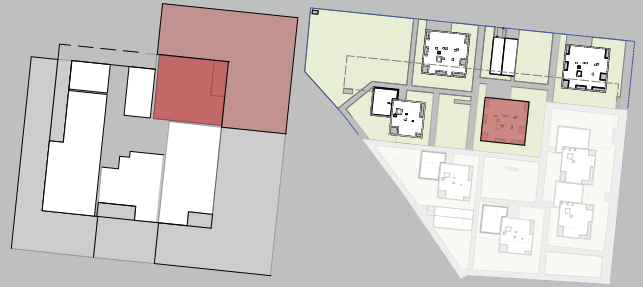
# WOHNHAUSANLAGE NEUNKIRCHEN SCHILLERGASSE 4

BAUTEIL 2

TOP 4

STIEGE 4 | ERDGESCHOSS

WOHNNUTZFLÄCHE 56,99 m<sup>2</sup>  
2 ZIMMER  
TERRASSE 8,40 m<sup>2</sup>  
EIGENGARTEN 197,53 m<sup>2</sup>  
EINLAGERUNGSRAUM 4,73 m<sup>2</sup>



NIEDERÖSTERREICHISCHES FRIEDENSWERK Gemeinnützige Siedlungsgesellschaft m. b. H.  
A-1130 Wien, Hietzinger Hauptstraße 119 . e-mail: post@frieden.at  
Kontakt: +43 1 505 57 26 DW 5500, 5511, 5522, 5533, 5544



ALLE MASSE SIND ROHBAUMASSE UND NICHT ALS GRUNDLAGE FÜR DIE EINRICHTUNG ZU VERWENDEN!  
DIE DARGESTELLTE MÖBLIERUNG IST LEDIGLICH ALS EINRICHTUNGSVORSCHLAG ZU VERSTEHEN! ÄNDERUNGEN VORBEHALTEN!  
STAND: 2019-06-13